



Professione Sicurezza

Applicativi per il settore edile



DVR

**Redazione del Documento di Valutazione dei Rischi
ai sensi del D.Lgs. 81/2008 – D.Lgs. 106/2009**

Quarta edizione

Aggiornata alle più recenti disposizioni legislative in materia



SOFTWARE INCLUSO

Redazione del Documento di Valutazione dei Rischi
con il software **Blumatica DVR Classico Smart**

**GRAFILL**



Blumatica

DVR – REDAZIONE DEL DOCUMENTO DI VALUTAZIONE DEI RISCHI

ISBN 13 978-88-8207-818-8

EAN 9 788882 078188

MultiCompact Sicurezza, qualità e privacy, 29

Quarta edizione, gennaio 2016

Blumatica

DVR : redazione del documento di valutazione dei rischi ai sensi del D.Lgs. n. 81/2008-106/2009 con il software Blumatica DVR Classico Smart / Blumatica. – 4. ed. – Palermo : Grafill, 2016.

(Multicompact sicurezza, qualità e privacy ; 29)

ISBN 978-88-8207-818-8

1. Infortuni sul lavoro – Prevenzione.

344.450465 CDD-22 SBN PaI0284762

CIP – Biblioteca centrale della Regione siciliana "Alberto Bombace"

Il volume è **disponibile in versione eBook** (formato *.pdf) compatibile con **PC, Macintosh, Smartphone, Tablet, eReader**.

Per l'acquisto di eBook e software sono previsti pagamenti con c/c postale, bonifico bancario, carta di credito e paypal.

Per i pagamenti con carta di credito e paypal è consentito il download immediato del prodotto acquistato.

Per maggiori informazioni inquadra con uno smartphone o un tablet il codice QR sottostante.



I lettori di codice QR sono disponibili gratuitamente su Play Store, App Store e Market Place.

© **GRAFILL S.r.l.**

Via Principe di Palagonia, 87/91 – 90145 Palermo

Telefono 091/6823069 – Fax 091/6823313

Internet <http://www.grafill.it> – E-Mail grafill@grafill.it

Finito di stampare nel mese di gennaio 2016

presso **Officine Tipografiche Aiello & Provenzano S.r.l.** Via del Cavaliere, 93 – 90011 Bagheria (PA)

Tutti i diritti di traduzione, di memorizzazione elettronica e di riproduzione sono riservati. Nessuna parte di questa pubblicazione può essere riprodotta in alcuna forma, compresi i microfilm e le copie fotostatiche, né memorizzata tramite alcun mezzo, senza il permesso scritto dell'Editore. Ogni riproduzione non autorizzata sarà perseguita a norma di legge. Nomi e marchi citati sono generalmente depositati o registrati dalle rispettive case produttrici.

INDICE

PREMESSA	p.	1
INTRODUZIONE A BLUMATICA DVR CLASSICO SMART	"	9
1. INSTALLAZIONE DEL SOFTWARE INCLUSO		
BLUMATICA DVR CLASSICO SMART	"	13
1.1. Note sul software incluso.....	"	13
1.2. Requisiti hardware e software.....	"	14
1.3. Download del software e richiesta della password di attivazione	"	14
1.4. Installazione ed attivazione del software	"	14
2. MANUALE BLUMATICA DVR CLASSICO SMART	"	16
2.1. Avvio del software – Identificazione Nuovo Lavoro	"	16
2.2. Interfaccia principale software.....	"	19
2.2.1. Dati aziendali	"	20
2.2.2. Risorse umane	"	24
2.2.3. Luoghi di lavoro.....	"	27
2.2.4. Identificazione pericoli e valutazione rischi.....	"	28
2.3. Valutazione cicli lavorativi	"	34
2.3.1. Dettaglio attività.....	"	34
2.3.2. Diagramma di flusso delle lavorazioni.....	"	35
2.3.3. Planimetria	"	37
2.3.4. Analisi fase di lavoro	"	39
2.3.5. Analisi attrezzatura	"	47
2.3.6. Analisi agente chimico.....	"	50
2.3.7. Analisi agente biologico.....	"	53
2.3.8. Analisi materie prime, scarto o altro	"	54
2.3.9. Istruzioni operative	"	55
2.3.10. Valutazione luoghi di lavoro ed impianti	"	56
2.3.11. Analisi luogo di lavoro.....	"	56
2.3.12. Analisi impianto	"	59
2.3.13. Gestione pericoli	"	62
2.3.14. Valutazione rischi specifici.....	"	63
2.3.15. Report.....	"	68
2.3.16. Piano di miglioramento/inadempienze.....	"	72

2.3.17.	Registro DPI.....	p.	73
2.3.18.	Formazione.....	"	76
2.3.19.	Lavoratrici madri.....	"	78
2.4.	Menu "Stampe".....	"	82
2.4.1.	SafetyCard.....	"	86
2.4.2.	Safety PowerPoint.....	"	86
3.	DOCUMENTO UNICO DI VALUTAZIONE DEI RISCHI.....	"	88
3.1.	Il Modulo DUVRI.....	"	88
3.2.	Riferimenti normativi	"	89
3.3.	Rischi interferenti	"	91
3.4.	Manuale d'uso DUVRI.....	"	92
3.4.1.	Nuovo contratto.....	"	92
3.4.2.	Dati Contratto.....	"	93
3.4.3.	Lavorazioni appaltate.....	"	96
3.4.4.	Gestione interferenze	"	106
3.4.5.	Costi della sicurezza.....	"	113
3.4.6.	Check list verifica requisiti	"	117
3.5.	Stampe DUVRI.....	"	120

PREMESSA

Blumatica DVR è l'applicazione per la gestione della sicurezza sui luoghi di lavoro sia per micro e piccole imprese sia di organizzazioni più complesse. Si compone di due moduli acquistabili anche singolarmente: **Blumatica DVR Classico** (fornito in versione **Smart** con la presente pubblicazione) e **Blumatica DVR Procedure Standardizzate** (fornito in versione **Smart** nell'edizione Grafill www.grafill.it/531-6).

Il modulo **Blumatica DVR Classico** dispone delle seguenti funzionalità:

- **Prototipi specifici** per tutti i settori ATECO, con oltre 170 cicli lavorativi (personalizzabili dall'utente) comprensivi di circa 1.600 fasi di lavoro, 900 tipologie di attrezzature e di tutti gli agenti chimici e biologici previsti dalla normativa vigente;
- Rappresentazione grafica dell'**organigramma aziendale**;
- **Valutazione dei rischi** di lavorazioni, luoghi di lavoro ed impianti di servizio;
- Individuazione automatica delle **esigenze formative** derivanti dalla valutazione dei rischi;
- Identificazione automatica dei **DPI** da consegnare ed elaborazione dei verbali di consegna per singoli lavoratori o per gruppi;
- Realizzazione della **SafetyCard**, ossia dell'informativa dei rischi che ottieni in automatico dalla valutazione dei rischi che ti consente di ottemperare, in maniera puntuale ed originale, agli obblighi di informazione previsti dall'art. 36 del D.Lgs. n. 81/2008;
- Predisposizione del **Piano di miglioramento** e del **Programma delle inadempienze**;
- Gestione dei rischi pregiudizievoli per le **Lavoratrici Madri**;
- Elaborazione di un documento contenente tutte le **istruzioni operative** associate alle fasi di lavoro nonché del Mansionario aziendale;
- Individuazione e gestione delle **interferenze** tra più imprese mediante la predisposizione delle misure di coordinamento e cooperazione e l'elaborazione del **DUVRI** (art. 26 del D.Lgs. n. 81/2008 e s.m.i.).

Il modulo **Blumatica DVR Procedure Standardizzate** dispone di un DVR standardizzato per ogni piccola e micro impresa grazie al più vasto archivio di Prototipi e Modelli presente sul mercato!

- È perfettamente in linea con i **“4 passi della norma”**;
- Consente l'**identificazione di pericoli e rischi** tramite check di riferimento (anche personalizzabile);
- Permette di **valutare i rischi** di lavorazioni, luoghi di lavoro ed impianti di servizio;
- A valle dell'analisi sono individuati in automatico i **Report** della valutazione (fasi e luoghi/mansioni, pericoli e fonti, rischi e fonti, lavoratori e rischi, mansionario) con esportazione nei più comuni formati (.xls, .pdf, ecc.);
- Include il **Piano di miglioramento**.

I documenti sono tutti elaborati mediante word processor integrato compatibile con i formati di testo standard.

I modelli di stampa sono dotati di BluLabel, specifiche strutture Blumatica che consentono una migliore lettura delle informazioni salienti raccogliendo i dati della valutazione in modo compatto e ordinato. A prova di ispezione degli Organi di Vigilanza!

Modelli Standard: il valore aggiunto di Blumatica

Per abbattere notevolmente i tempi di valutazione, Blumatica ha creato degli specifici **Modelli Standard** per i quali risulta già effettuata l'individuazione dei pericoli e l'analisi dei rischi a partire dalla check list imposta dalle procedure standardizzate.

Cosa sono i Modelli Standard? In cosa si differenziano dai Cicli Lavorativi?

Un **Ciclo lavorativo** è un prototipo che comprende fasi di lavoro, attrezzature, agenti chimici e biologici relativi ad una determinata attività; per ogni elemento della lavorazione è già predisposta la valutazione dei rischi con le conseguenti misure di prevenzione e protezione.

Un **Modello Standard** è un ciclo lavorativo completo con l'aggiunta di una struttura organizzativa tipo: luoghi di lavoro, impianti di servizio e relativa analisi. Per ogni fase di lavoro, oltre alla valutazione dei rischi ed alla predisposizione delle misure di prevenzione e protezione, sono già individuati i pericoli tramite le check di riferimento.

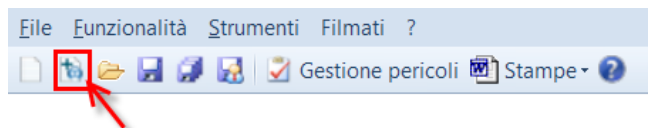
Scegli il Modello più simile all'azienda in esame: puoi impiegarlo così come predisposto o personalizzarlo in funzione delle specifiche esigenze.

Blumatica DVR Classico e PS comprendono un archivio di 172 Cicli Lavorativi di base (forniti a corredo del software) a cui sono abbinati i relativi Modelli Standard (pari a 10 BluCredit). È, inoltre, presente un archivio aggiuntivo di oltre 200 Cicli Lavorativi acquisibili in abbinamento ai rispettivi Modelli Standard (pari a 30 BluCredit).

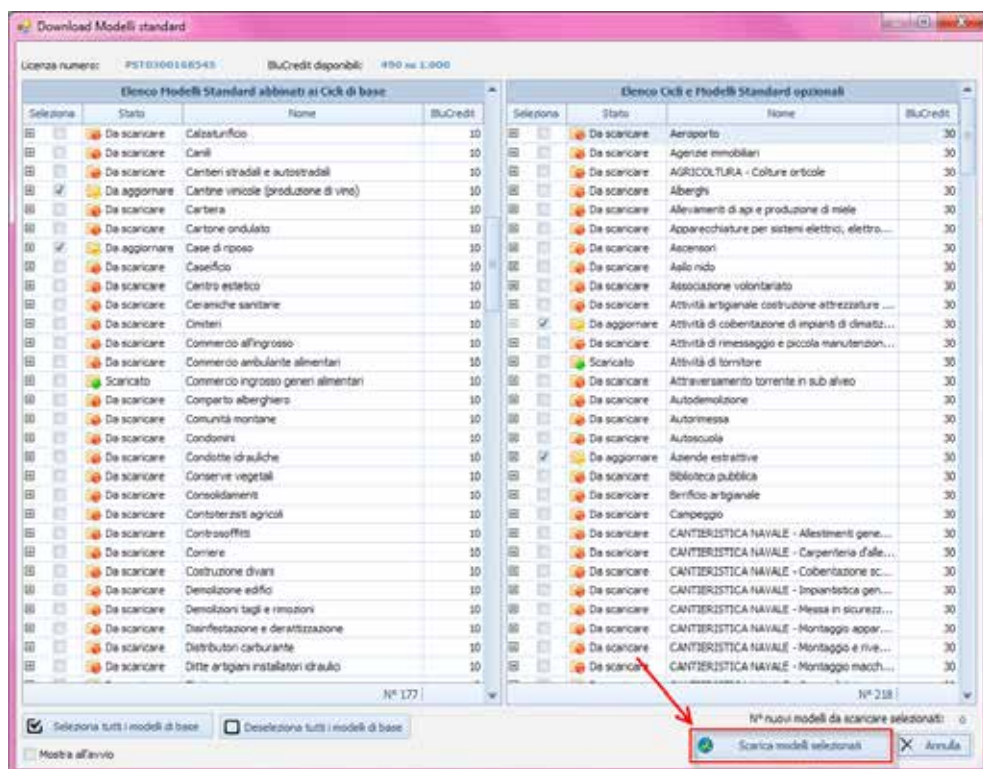
La versione editoriale **Blumatica DVR Classico Smart** prevede la possibilità di scegliere ed eseguire il download di **5 Modelli Standard** (10 BluCredit) associati ai relativi **Cicli Lavorativi**, a prescindere dall'esempio presente in archivio relativo alla Falegnameria.

È in ogni momento possibile acquisire ulteriori Modelli Standard, associati ai 172 Cicli Lavorativi di base, o Cicli + Modelli che fanno parte di un archivio aggiuntivo contattando Blumatica al numero telefonico 089/848601 o all'indirizzo mail info@blumatica.it.

Per accedere alla pagina dedicata al download dei Modelli Standard occorre selezionare il comando "**Nuovo da Modello Standard**" , presente nella barra degli strumenti.



Sarà visualizzata la pagina seguente in cui vi è l'elenco dei 172 Modelli Standard (pari a 10 BluCredit) associati ai 172 Cicli Lavorativi di base (forniti a corredo del software) nonché l'elenco aggiuntivo di Cicli e relativi Modelli (pari a 30 BluCredit):



VALUTAZIONE DEI RISCHI

Una valutazione dei rischi efficace deve essere in grado di fornire le più idonee misure di sicurezza da adottare per l'Organizzazione in esame. A tale scopo, sono di seguito proposti gli step da seguire per una corretta analisi dei rischi.



1. Individuazione della struttura organizzativa

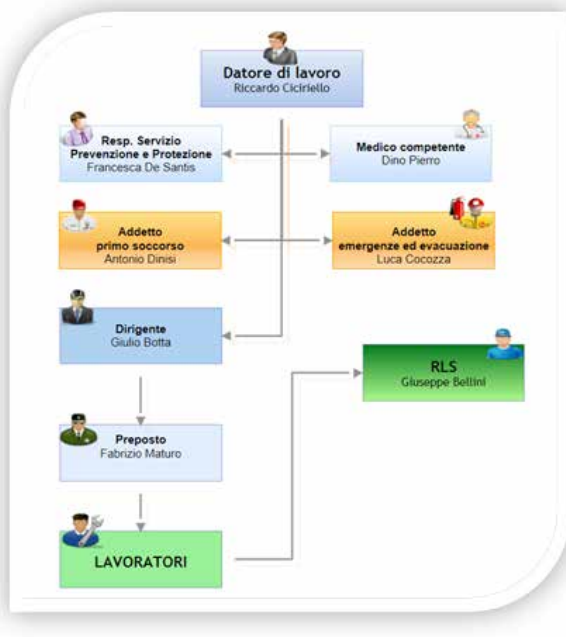
Le prime informazioni da reperire riguardano i dati anagrafici dell'organizzazione:

- Ragione sociale;
- Natura giuridica;
- Partita IVA;
- Attività economica;
- Codice ATECO;
- Rappresentante legale;
- Indirizzo sede legale;
- Altri siti produttivi.

Particolarmente importante è indicare le nomine relative alle figure della sicurezza che il datore di lavoro deve obbligatoriamente istituire, ai sensi degli articoli 17 e 18 del D.Lgs. n. 81/2008 e s.m.i. Qualora il datore di lavoro ricopra anche il ruolo di Responsabile del Servizio di Prevenzione e Protezione (RSPP) occorrerebbe esplicitarlo.

- Datore di lavoro
- Responsabile del Servizio di Prevenzione e Protezione
- ASPP (ove nominati)
- Addetti al Primo Soccorso
- Addetti al Servizio di Antincendio ed Evacuazione
- Medico Competente (ove nominato)
- RLS/RLST

Evidenziare le figure esterne al Servizio di prevenzione e protezione (dirigenti e/o preposti ove presenti) ed allegare eventualmente l'organigramma aziendale nel quale sono indicati ruoli specifici.



2. Definizione mansioni e lavorazioni aziendali

Ai fini della valutazione dei rischi, assume particolare importanza l'individuazione delle attività lavorative (cicli lavorativi), delle relative fasi nonché delle attrezzature utilizzate, delle materie prime e degli agenti chimici e biologici.

Risulta, inoltre, fondamentale censire gli ambienti di lavoro in cui vengono eseguite le lavorazioni. Si ricorda, infatti, che un lavoratore è esposto ai rischi dovuti alle lavorazioni che esegue ed a quelli relativi al contesto ambientale in cui è collocato.

A tale scopo, occorre identificare i seguenti elementi:

- **Ciclo lavorativo/Attività**

Indicazione di ciascun ciclo lavorativo/attività. Se in azienda sono presenti più cicli lavorativi, si potrà utilizzare un modulo per ogni ciclo lavorativo.

- **Fasi**

Individuazione delle fasi che compongono il ciclo lavorativo.

- **Descrizione fasi**

Descrizione sintetica di ciascuna fase.

- **Area/Reparto/Luogo di lavoro**

Indicazione dell'ambiente o degli ambienti, sia al chiuso che all'aperto, in cui si svolge la fase.

- **Attrezzature di lavoro: macchine, apparecchi, utensili, ed impianti**

Elencazione delle eventuali attrezzature utilizzate in ciascuna fase.

- **Materie prime, semilavorati e sostanze impiegati e prodotti. Scarti di lavorazione**

Elencazione degli elementi relativi a ciascuna fase.

- **Mansioni/postazioni**

Individuazione di quelle coinvolte in ciascuna fase.

3. Individuazione dei pericoli e valutazione dei rischi

Dopo aver descritto l'attività aziendale, il passaggio successivo prevede l'individuazione dei pericoli presenti.

Cos'è un pericolo?

Rappresenta la proprietà o qualità intrinseca di un determinato fattore (ad esempio: materiale o attrezzature di lavoro, metodi e pratiche di lavoro, ecc.) avente potenziale di causare danni. Tra le possibili fonti di pericolo sicuramente sono inclusi i luoghi di lavoro, le lavorazioni, le attrezzature, gli agenti chimici, gli agenti biologici, ecc.

Per individuare i pericoli possiamo usufruire di un utile supporto rappresentato dalle check list che ci consentono di indagare circa la presenza di determinati fattori in grado di causare danni alla salute ed alla sicurezza.

Per tutti i pericoli individuati occorre effettuare la valutazione dei rischi utilizzando le metodiche ed i criteri ritenuti più adeguati alle situazioni lavorative aziendali, tenendo conto dei principi generali di tutela previsti dall'art. 15 del D.Lgs. n. 81/2008 e s.m.i.

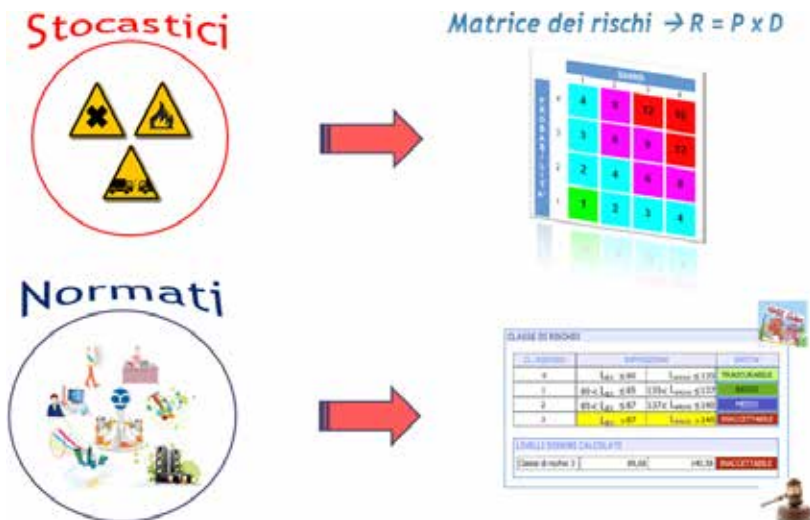


Laddove la legislazione fornisce indicazioni specifiche sulle modalità di valutazione (ad es.: rischi fisici, chimici, biologici, incendio, videoterminali, movimentazione manuale dei carichi, stress lavoro-correlato, ecc.) si adottano le modalità indicate dalla legislazione stessa, avvalendosi anche delle informazioni contenute in banche dati istituzionali nazionali ed internazionali.

Un esempio di rischio per cui esistono indicazioni specifiche può essere il **RISCHIO RUMORE**, per il quale il D.Lgs. n. 81/2008 e s.m.i. (norma cogente) fissa i valori di azione ed i valori limite di esposizione ma per il calcolo dei livelli di esposizione occorre prendere a riferimento le norme UNI EN ISO 9612 ed UNI 9432.

In assenza di indicazioni legislative specifiche sulle modalità di valutazione, si utilizzano criteri basati sull'esperienza e conoscenza delle effettive condizioni lavorative dell'azienda e, ove disponibili, su strumenti di supporto, su dati desumibili da registro infortuni, profili di rischio, indici infortunistici, dinamiche infortunistiche, liste di controllo, norme tecniche, istruzioni di uso e manutenzione, ecc.

In base a tali considerazioni, i rischi si possono distinguere in stocastici e normati/graduati.

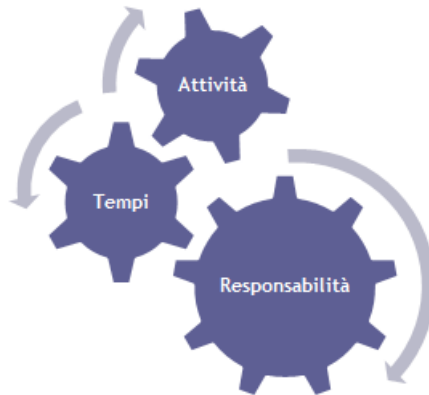


L'entità dei **rischi di natura stocastica** viene ricavata assegnando un opportuno valore alla **probabilità di accadimento (P)** ed alla gravità del danno (D). Dalla combinazione di tali grandezze si ricava la matrice di rischio la cui entità è data dalla relazione: $R = P \times D$.

Sulla base dei risultati della valutazione dei rischi, devono essere definite, per tipo ed entità del rischio, le misure di prevenzione e protezione adeguate.

4. Programma di miglioramento

Nel documento di valutazione dei rischi occorre indicare le misure ritenute opportune per il miglioramento della tutela della salute e sicurezza dei lavoratori.



Per **programma di miglioramento** si intende il programma delle misure atte a garantire il miglioramento nel tempo dei livelli di salute e sicurezza (fra le quali, ad esempio, il controllo delle misure di sicurezza attuate per verificarne lo stato di efficienza e di funzionalità).

Per ogni **misura di miglioramento** devono essere riportati i dati relativi all'incaricato della realizzazione (che potrebbe coincidere con lo stesso datore di lavoro), delle azioni di miglioramento e la relativa data di attuazione.

INTRODUZIONE A BLUMATICA DVR CLASSICO SMART

Blumatica DVR è il software che consente di realizzare il Documento di Valutazione dei Rischi (DVR) e gestire tutte le problematiche inerenti la sicurezza sui luoghi di lavoro dalla micro e piccola impresa all'organizzazione più complessa.

Il modulo **Blumatica DVR Classico Smart** (fornito con la presente versione editoriale) presenta le seguenti caratteristiche:

- **Banca dati dotata di 5 cicli lavorativi** a scelta dell'utente tra gli oltre 170 della versione completa;
- **Registro DPI**, per l'individuazione dei dispositivi di protezione individuale da consegnare e la gestione dei relativi verbali;
- **Formazione**, individuazione automatica dei corsi di formazione dalla valutazione dei rischi, con possibilità di impostazione scadenze ed elaborazione di utili report;
- **SafetyCard**, informativa dei rischi ottenuta in automatico dalla valutazione dei rischi che consente di ottemperare, in maniera puntuale ed originale, agli obblighi di informazione previsti dall'art. 36 del D.Lgs. n. 81/2008 e s.m.i.

È possibile passare alla versione completa contattando il settore commerciale Blumatica al numero telefonico 089/848601 o all'indirizzo mail info@blumatica.it.
Per ulteriori informazioni visita il sito www.blumatica.it.

A prescindere dall'esempio presente in archivio relativo alla Falegnameria, l'utente potrà decidere quale Ciclo Lavorativo e rispettivo Modello scaricare tra gli oltre 170 disponibili (Negozzi, Uffici, Studi, Autocarrozzeria, ecc.), in modo da realizzare in pochi minuti DVR completi per aziende della tipologia prescelta.

I documenti sono elaborati mediante word processor integrato compatibile con i formati di testo standard (.doc, .rtf, ecc.). I modelli di stampa sono dotati di BluLabel, specifiche strutture Blumatica che consentono una migliore lettura delle informazioni salienti raccogliendo i dati della valutazione in modo compatto e ordinato, a prova di ispezione degli Organi di Vigilanza.

Come funziona?

- 1) **Scegli il Modello Standard** più simile all'azienda in esame ottenendo subito una struttura organizzativa tipo (ambienti, impianti e lavorazioni con pericoli già individuati, rischi valutati e relative misure di prevenzione e protezione attuate o da attuare).
- 2) **Effettui piccole personalizzazioni** relative alla realtà aziendale presa in esame.
- 3) **Stampi il DVR**: i documenti sono elaborati mediante word processor integrato compatibile con i formati di testo standard (.doc, .rtf, ecc.).

Facile!

Il modulo **Blumatica DVR Classico Smart** è la versione editoriale del software **Blumatica DVR**; prevede la possibilità di scegliere ed eseguire il download di 5 Modelli Standard (10 BluCredit) associati ai relativi Cicli Lavorativi (invece di 172).

È possibile passare alla versione completa contattando il settore commerciale Blumatica al numero telefonico 089/848601 o all'indirizzo mail info@blumatica.it.
Per ulteriori informazioni visita il sito www.blumatica.it.

Alcuni cicli lavorativi contemplati in Blumatica DVR

Acconciatore; Acquacoltura (Gabbie Galleggianti, Miticoltura, Venericoltura); Agenzie di Viaggio e Turismo; Agenzie Immobiliari; Alberghi; Allestimento Cantiere; Allestimento Cantiere Ferroviario; Allestitori Stand; Allevamento Avicolo (Galline da Uova); Allevamento Bovini; Allevamento Bovini da Latte (Lavorazioni Zootecniche); Allevamento Conigli; Allevamento Suini; Analisi Chimiche; Antiblastici; Arboricoltura (Lavori Forestali); Aree Industriali Dismesse (Attività Preliminari, Messa in Sicurezza, Progettazione Bonifica); Armi Giocattolo; Arredo Urbano; Asfaltatori; Assistenza Muraria; Attività Esterne Sicurezza; Attraversamento Torrente in Sub Alveo; Autocarrozzeria Artigianale; Autolavaggi; Autolavaggi; Autoscuola; Autospurgo; Autotrasportatori; Autotrasporti con Bisarca; Aziende Estrattive; Banca; Bar; Boschivo; Cabine Elettriche; Call Center; Calza Femminile (Industria); Canili; Cantieri Stradali e Autostradali; Cantieristica Navale (Allestimenti Generali Interni, Carpenteria d'allestimento, Coibentazione Scafo, Impiantistica Generale, Messa in Sicurezza Scafo, Montaggio Apparecchiature e Accessori, Montaggio e Rivestimento Ponti Scoperti in Teak, Montaggio Macchinari, Opere di Tinteggiatura, Sistemazione in Cantiere, Varo e Prove); Cantine Vinicole (Produzione di Vino); Carroattrezzi; Cartone Ondulato; Casa Famiglia; Case di Riposo; Cementifici (Produzione di Cemento); Centrali Termiche; Centro Estetico; Centro Estetico; Ceramiche Sanitarie; Chimico (Trasformazione); Chiusini; Cimiteri; Coloranti per l'industria Ceramica; Commercio all'ingrosso; Commercio Ambulante Alimentari; Commercio Ingrosso Generi Alimentari; Comunità Montane; Comunità Recupero Malati Psichiatrici; Comunità Recupero Tossicodipendenti; Condomini; Condotte Idrauliche; Conserve Vegetali; Consolidamenti; Contoterzisti Agricoli; Controsoffitti; Corriere; Costruzione Divani; Costruzione e Varo Scambi; Cotto; Cuoio (Concierie)(Lavorazioni Meccaniche Intermedie, Magazzino del Grezzo e dei Prodotti Chimici, Rifinitura, Riviera); Demolizione di Scambi; Demolizione Edifici; Demolizioni Tagli e Rimozioni; Discariche; Discoteca; Disinfestazione e Derattizzazione; Ditte Artigiani Installatori Idraulici; Edifici Scolastici; Edilizia Residenziale (Allestimento/Rimozione Cantiere); Elettrauto; Elettricisti (Edilizia Abitativa (Nuove Costruzioni)); Emittenti Televisive (Tv); Ente Pubblico; Estintori (Manutenzione e Ricarica); Fabbro; Facchinaggio Aeroportuale; Falegnameria Industriale; Farmacia; Floricoltura; Fognature; Fonderia; Fonderia di Ghisa di II Fusione in Terra (Fusione, Formatura, Manutenzioni e Gestione, Operazioni Finali); Forestazione; Frantoi; Gallerie (Costruzione Arco-Rovescio, Costruzione della Calotta e Piedritti, Costruzione Murette, Impermeabilizzazione, Preconsolidamento, Prerivestimento, Scavo del Fronte, Smarino); Gelateria; Gestione Parcheggi Aree Esterne; Gioiellerie; Gomma (Prodotti); Gomma (Vulcanizzazione); Gom-

mista; Griglie e Canalette; Impianti di Depurazione; Impianti di Sicurezza ed Antincendio; Impianti Elettrici Esterni; Impianti Industriali (Conduzione, Costruzione Presso Terzi, Installazioni e Verifiche, Installazioni Specifiche, Lavorazioni Elettriche, Manutenzioni); Impianti Interni; Impianti Pubblica Illuminazione; Impresa di Pulizia; Industria Ceramica delle Stoviglie; Infissi; Intonaci; Isolamento Termico; Laboratori Fisioterapici; Laboratorio Analisi; Laboratorio Analisi Chimiche; Lapidari (Estrazione Materiale); Lapidari (Taglio); Lavorazione Agrumi; Lavorazione Vegetali; Lavorazioni Galvaniche (Elettrodeposizione e Asciugatura, Pretrattamenti Chimici); Lavori di Armamento Ferroviario; Lavori di Contenimento Terreni (Attività Preliminari, Guard-Rail e Pannelli Fonoassorbenti, Rilevati e Sottofondi Stradali, Scarpate con Muri, Sistemazioni Idrauliche e Sottoservizi, Ricostruzione Argine Fiume); Lavori Stradali (Gallerie); Livellamento Scambi con Rincalzatori a Vibrocompressione; Livellamento Sistemico del Binario con Rincalzatori a Vibrocompressione; Macchine Utensili (Metalmeccanica); Macellazione; Macellerie; Macelli; Manutenzione Idraulica degli Impianti Idroelettrici; Manutenzione Ordinaria; Medicina del Lavoro; Medicina Estetica; Metalli Preziosi; Metalmeccanica; Metalmeccanico (Settore Aerospazio); Minuterie Metalliche; Mobilifici; Molini; Movimentazione Carichi in Cantiere; Movimentazione Portuale Contenitori; Murature e Tramezzi; Negozio Abbigliamento; Negozio di Ferramenta; Negozio di Generi Alimentari; Negozio Elettrodomestici; Negozio Ottica; Odontoiatra; Odontotecnici; Oleifici; Opere di Difesa; Opere Fluviali; Opere in Ferro; Opere in Pietra e Marmo; Opere Marittime; Opere Stradali; Oreficerie; Ospedali (Pronto Soccorso, Reparto Lungodegenza, Reparto Maternità, Sala Operatoria); Palestre; Pali; Panetterie (Negozii); Panificio; Paratie e Trivellazioni; Pasticcerie; Pavimentazioni Esterne; Pavimenti e Rivestimenti; Pesca Professionale; Pesticidi (Formulazione); Piastrelle; Piscicoltura; Piscine; Pizzeria; Plastica (Estrusione); Plastica Stampata; Pomodori (Lavorazione Industriale); Posa Tubazioni; Potabilizzazione e Depurazione (Accessori Dissalatori, Dissalatori ad Osmosi Inversa, Lavorazioni Metalmeccaniche, Servizi Esterni, Trattamento Acque Nere e Grigie di Bordo, Uffici e Progettazione); Pozzetti; Produzione Caffè; Produzione Calcestruzzo; Produzione Calcestruzzo con Cava; Produzione Dolciaria; Produzione e Montaggio Serramenti Alluminio; Produzione Manufatti in Cemento; Produzione Reti Metalliche e Chiodi; Residenze Sanitarie Assistite; Restauro; Rifiuti Solidi Urbani (Raccolta); Rilevati e Rinterri; Rimozione Cantiere; Rimozione Cantiere Ferroviario; Rinnovo Binario con Treno Rinnovatore; Risanamento Massicciata con Macchina Vagliatrice; Risanamento Massicciata e Scudatura Piano di Piattaforma; Ristorazione; Ristorazione Treni; Rivendita Apparecchi Udito; Sacchettifici; Saldature; Sale Bingo; Scatolifici; Scavi e Movimenti Terra; Scuola di Formazione; Segherie per Legno; Serbatoi Interrati (Rimozione e Bonifica); Serigrafia (Plastificazioni, Ufficio e Progettazione, Verniciatura e Serigrafia); Serramenti in Legno; Sorveglianza e Vigilanza; Sostituzione Rotaie con Macchina Posarotaie; Sostituzione Saltuaria Traverse in C.A.P.; Sostituzione Traverse con Treno Rinnovatore; Stabilimenti Balneari; Stampa Offset; Stazione di Servizio; Strutture in Agricoltura; Strutture in Cemento Armato; Strutture Metalliche; Strutture Prefabbricate; Supermercato; Tende da Sole; Tessitura dei Filati; Tetti e Coperture; Tinteggiature e Pitture; Tintorie Tessuti; Tintorie Tessuti; Trasporti A Rifiuto; Trasporto Marittimo Passeggeri; Trasporto Marittimo Passeggeri; Trasporto Urbano; Trattamento Rifiuti; Uffici; Utenza Gas; Vespai e Massetti; Vetreria Artigianale; Vetrerie Industriali; Vetro Lavorato a Mano; Vetroresina; Vivaismo.

INSTALLAZIONE DEL SOFTWARE INCLUSO BLUMATICA DVR CLASSICO SMART

1.1. Note sul software incluso

Blumatica DVR¹ è il software che consente di realizzare il Documento di Valutazione dei Rischi (DVR) e gestire tutte le problematiche inerenti la sicurezza sui luoghi di lavoro dalla micro e piccola impresa all'organizzazione più complessa.

Il software si compone di due moduli acquistabili anche singolarmente:

- 1) **Blumatica DVR Classico** (fornito in versione **Smart** con la presente pubblicazione)
- 2) **Blumatica DVR Procedure Standardizzate** (fornito in versione **Smart** nell'edizione Grafill www.grafill.it/531-6).

Il modulo **Blumatica DVR Classico Smart** (fornito con la presente versione editoriale) presenta le seguenti caratteristiche:

- **5 cicli lavorativi** a scelta dell'utente tra gli oltre 170 disponibili nella banca dati;
- **Registro DPI**, per l'individuazione dei dispositivi di protezione individuale da consegnare e la gestione dei relativi verbali;
- **Formazione**: individuazione dei corsi di formazione dalla valutazione dei rischi, impostazione scadenze ed elaborazione di utili report;
- **SafetyCard**: informativa dei rischi ottenuta in automatico dalla valutazione dei rischi che consente di ottemperare agli obblighi di informazione previsti dall'articolo 36 del D.Lgs. n. 81/2008 e s.m.i.

È possibile passare alla versione completa contattando il settore commerciale Blumatica al numero telefonico 089/848601 o all'indirizzo mail info@blumatica.it.
Per ulteriori informazioni visita il sito www.blumatica.it.

A prescindere dall'esempio presente in archivio relativo alla Falegnameria, l'utente potrà decidere quale Ciclo Lavorativo e rispettivo Modello scaricare tra gli oltre 170 disponibili (Negozi, Uffici, Studi, Autocarrozzeria, ecc.), in modo da realizzare in pochi minuti DVR completi per aziende della tipologia prescelta.

I documenti sono elaborati mediante word processor integrato compatibile con i formati di testo standard (.doc, .rtf, ecc.). I modelli di stampa sono dotati di BluLabel, specifiche strutture Blumatica che consentono una migliore lettura delle informazioni salienti raccogliendo i dati della valutazione in modo compatto e ordinato, a prova di ispezione degli Organi di Vigilanza.

¹ Il software incluso è parte integrante della presente pubblicazione e resterà disponibile nel menu **G-cloud** dell'area personale del sito www.grafill.it.

1.2. Requisiti hardware e software

- **Hardware:** CPU: 1.6 GHz; RAM: 1 GB (consigliati almeno 2 GB su sistemi operativi Windows Vista e superiore); Hardisk: 1 GB.
- **Sistema Operativo:** Windows XP Service Pack 3 (Home e Professional); Windows XP x64 Service Pack 1 (Professional Edition 64 Bit); Windows Vista (escluse versioni Basic Edition); Windows 7 (escluse versioni Starter Edition); Windows 8.x (solo PRO, escluse versioni RT); Windows 10.

1.3. Download del software e richiesta della password di attivazione

- 1) Collegarsi al seguente indirizzo internet:

http://www.grafill.it/pass/818_8.php

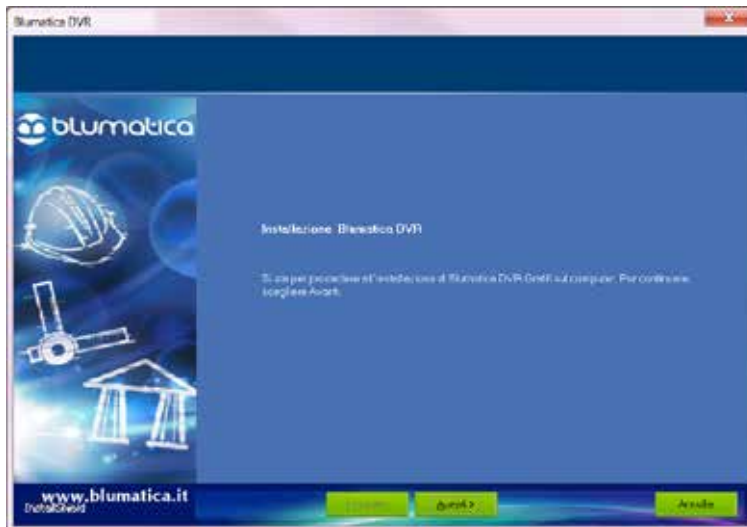
- 2) Inserire i codici “A” e “B” (vedi ultima pagina del volume) e cliccare [**Continua**].
- 3) **Per utenti registrati** su www.grafill.it: inserire i dati di accesso e cliccare [**Accedi**], accettare la licenza d’uso e cliccare [**Continua**].
- 4) **Per utenti non registrati** su www.grafill.it: cliccare su [**Iscriviti**], compilare il form di registrazione e cliccare [**Iscriviti**], accettare la licenza d’uso e cliccare [**Continua**].
- 5) Un **link per il download del software** e la **password di attivazione** saranno inviati, in tempo reale, all’indirizzo di posta elettronica inserito nel form di registrazione.

1.4. Installazione ed attivazione del software

- 1) Cliccare sul link ricevuto per e-mail e scaricare il setup del software (file *.exe).
- 2) Fare doppio-click sul file **88-8207-819-5.exe** e, alla visualizzazione della finestra **Blumatica DVR Classico Smart**, selezionare il comando [**Installa Software**].



- 3) Sulla successiva finestra di installazione selezionare il comando **[Avanti]**:



- 4) Accettare la licenza d'uso selezionando il comando **[Sì]**.
5) Se si desidera modificare il percorso di installazione predefinito, selezionare il comando **[Sfoglia]**, altrimenti selezionare **[Avanti]**.
6) Selezionare **[Installa]** e seguire la procedura guidata o al completamento.
7) Per eseguire l'attivazione del prodotto avviare il software dallo Start di MS Windows:

[Tutti i programmi] > [Grafill] > [Blumatica] > [Blumatica DVR]

Compilare i campi della finestra di attivazione e selezionare il comando **[Attiva]**.

Nome	Andrea
Cognome	Bianchi
Telefono	089757575
Tipologia	Libero Professionista -> Ingegnere
E-Mail	a.bianchi@gmail.com
Conferma E-Mail	a.bianchi@gmail.com
Codice A.	2121
Password	inserisci password